

**FESTO SPA**

Via E. Fermi 36/38  
20090 Assago (MI)  
Tel +39 02-457881  
Fax +39 02-4880620

[www.festo.it](http://www.festo.it)  
[info\\_it@festo.com](mailto:info_it@festo.com)

**CONTATTO**  
Gabriele Manno



**FATTURATO**  
Euro 162.400.000,00



**DIPENDENTI**  
244

**ALTRE INFORMAZIONI**

Festo SPA è una delle aziende del gruppo Festo, la cui sede è situata ad Esslingen am Neckar, nei pressi di Stoccarda, in Germania.

In Italia, Festo SPA si trova ad Assago (MI).

Lungo il territorio italiano, il brand Festo è disponibile anche tramite la sua ampia rete di distribuzione fatta di oltre 70 partner.

**CERTIFICAZIONI****PRODOTTI**

Festo è un fornitore leader nell'automazione industriale. Come azienda familiare a orientamento globale con sede a Esslingen in Germania, nel corso degli ultimi 60 anni è diventata leader del suo settore, grazie alla propria capacità innovativa e competenza in tutti gli aspetti della pneumatica e grazie alla sua vasta offerta di programmi di training industriale e formazione professionale. Oggi l'azienda fornisce tecnica di automazione pneumatica, elettrica e di processo ad oltre 300.000 clienti di tutto il mondo, appartenenti a 200 diversi settori industriali. Nell'anno fiscale 2017 il gruppo Festo ha registrato un fatturato globale superiore a 3 miliardi di euro, ed annovera 16.700 dipendenti distribuiti nelle sue 250 sedi in tutto il mondo. Festo S.p.A è stata fondata nel 1956, e nel 1969 Festo CTE si è affiancata come partner per la consulenza e la formazione per il mercato italiano. Nella attuale sede di ad Assago (MI), si trovano un Contact Center, un Supporto Tecnico di primo livello ed un innovativo Application Centre che offre la possibilità di testare numerose applicazioni richieste dal mercato.

**FESTO**

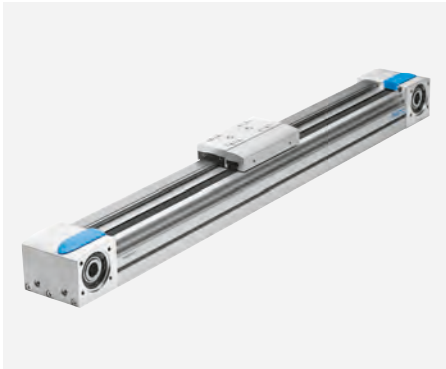


► Unità di valvole VTUG. Innovativa, versatile e di facile installazione.

Ampia gamma di funzioni e possibilità di utilizzo sia come valvola singola che su manifold.



Primus inter pares: ADN è un attuatore compatto a normativa ISO 21287.

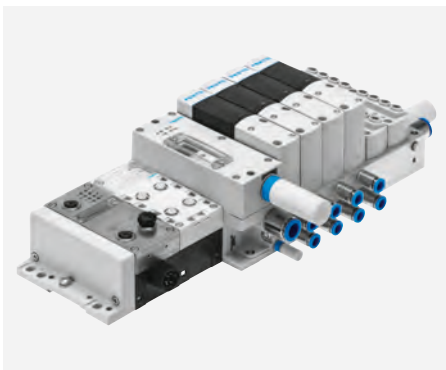


► La serie MS, per la preparazione dell'aria compressa, è disponibile in 5 taglie, per offrire un range di portata sempre più vicino alle richieste applicative, e con un sempre crescente numero di funzioni, dalle più comuni alle più innovative, quali valvole di sicurezza ad inserimento progressivo e scarico rapido e gruppo di efficientamento energetico.



La serie di Attuatori elettromeccanici EGC, è disponibile con trasmissione a cinghia e a vite a ricircolo di sfere, e sempre con guida a ricircolo di sfere.

Disponibile sia come soluzione singola che integrato ad altri componenti per una soluzione personalizzata.



► Il kit servopressa modulare YJKP fornisce le funzioni software specifiche per un elevato numero di applicazioni. Garantisce un eccellente rapporto prezzo/prestazioni per i sistemi di press-fitting ed elevate precisioni e ripetibilità.



Il Festo Motion Terminal offre un'ampia gamma di prodotti, funzioni e soluzioni complete. Un'unica tecnologia di valvole, un potente controllore e App intelligenti che consente di apportare modifiche funzionali con semplicità e flessibilità.

